

DOSSIER

2026



ENGLISH SUMMER SCHOOL
St. George



El idioma inglés ha dejado de ser algo complementario, a ser algo fundamental dentro de la formación de nuestros alumnos, siendo una herramienta necesaria para adquirir una formación integral.

66 Un buen aprendizaje

El aprendizaje de una lengua ha de tener un enfoque oral, ameno y claramente práctico.

desde edades tempranas 66

Familiarizarse con el idioma desde edades tempranas facilita su dominio.

Adaptamos nuestros cursos

La programación de los cursos y de las actividades se realiza pensando siempre en los jóvenes que asisten a nuestra residencia.

ÍNDICE / TABLE OF CONTENTS

Índice	1
Un nuevo curso comienza	2
INTRODUCCIÓN Y OBJETIVOS	
English summer school	3
La residencia	3
Los cursos	4
Aspectos importantes	5
Programa de actividades	6
Las clases	8
Los profesores	9
LAS ACTIVIDADES	
Deportes	10
Actividades nocturnas	11
Convivencia	12
INFORMACIÓN ÚTIL	
PARA PADRES Y ALUMNOS	
Matriculación	13
Antes de comenzar el curso	13
Los primeros días	14
Cómo se distribuyen los bungalows	15
El comedor	16
La enfermería	16
El kiosco	17
La lavandería	17
Comunicación padres-alumnos	18
Cosas de valor	18
Seguridad	18
Cómo llegar	20

01

UN NUEVO CURSO COMIENZA STARTING A NEW COURSE

Damos la bienvenida al verano 2026 con nuestros cursos residenciales de verano para el aprendizaje de la lengua inglesa. 40 años tenemos en nuestra mochila y una amplia experiencia realizando estos cursos. Nuestra programación la hemos elaborado teniendo un doble objetivo, que los jóvenes que acuden a nuestro campamento de inglés aprendan la lengua pero que lo hagan en un entorno desenfadado y armonioso para que el proceso de aprendizaje sea más atractivo y divertido. Son unas auténticas vacaciones con todos los elementos de ellas pero además aprenden inglés.



Este verano, mejora tu inglés de forma dinámica y efectiva con nuestros Cursos de Verano. Diseñados para niños en edades comprendidas entre 7 y 15 años y una gran cantidad de niveles, nuestros programas combinan aprendizaje práctico, actividades interactivas y un enfoque comunicativo que te ayudará a ganar confianza al hablar, escuchar, leer y escribir en inglés.

Con profesores cualificados, grupos reducidos y un ambiente motivador, aprenderás inglés de manera natural mientras disfrutas de una experiencia educativa diferente. Ya sea para reforzar conocimientos, preparar exámenes o simplemente practicar el idioma, nuestros cursos de verano son la oportunidad perfecta para avanzar y aprovechar al máximo tus vacaciones.

¡Aprende, practica y vive el inglés este verano!

No nos queda más que dar la bienvenida al nuevo alumnado y a aquel que vuelve a compartir con nosotros la experiencia. Así pues, iniciamos la programación y matriculación de nuestros cursos residenciales para el verano 2026.



02

INTRODUCCIÓN Y OBJETIVOS INTRODUCTION & OBJECTIVES

English Summer School

Somos una escuela dedicada exclusivamente a la enseñanza del idioma inglés. El objetivo que nos marcamos es el aprendizaje de la lengua inglesa, combinándolo a lo largo del día con actividades deportivas y lúdicas, siempre bajo la supervisión de nuestros profesores/monitores.

El aprendizaje del inglés debe tener una vertiente práctica por lo que ponemos especial énfasis en que nuestro alumnado utilice la lengua en todos los espacios de nuestra escuela. De esta forma, acaban conociendo la forma adecuada de relacionarse en inglés en el kiosco, la tienda, el comedor o recepción.



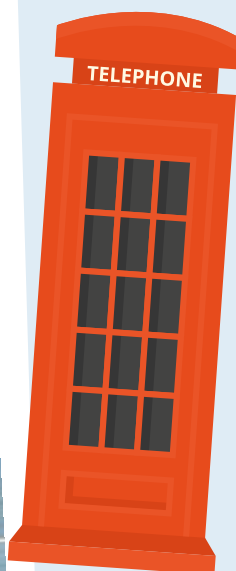
La Residencia

English Summer School está situada a 6 km al norte de Sagunto, excelentemente comunicada por la autovía del mediterráneo (E-15 / A-7), salida 297 Sagunto-Canet de Berenguer (ver plano última página) y por ferrocarril estación de los Valles a 60 metros de la Residencia.

Tenemos la estructura de un pequeño pueblo inglés con su ayuntamiento, pero también su frutería, enfermería o agencia de viajes. Como en todo pueblo, también hay pequeños bungalows que albergan los dormitorios de los alumnos. Y, además, todo ello está rodeado de árboles y jardines que conforman una atmósfera idónea para que los alumnos se sientan cómodos y disfruten con el aprendizaje del idioma.

03 LOS CURSOS THE COURSES

Nuestros cursos tienen una duración de dos semanas en régimen de internado y van dirigidos a niños y niñas de entre 7 y 15 años. Los cursos se componen de una parte lectiva, estructurada en cuatro horas diarias de clase, repartidas entre la mañana y la tarde y otra más lúdica con actividades deportivas y festivas.



04 ASPECTOS IMPORTANTES

Desinfección y Limpieza

Antes de iniciar un turno, se desinfecta las instalaciones mediante una empresa certificada.

Instalaciones Seguras

Nuestras instalaciones cumplen todas las normativas exigidas por las autoridades con controles e inspecciones periódicas en relación a incendios, electricidad, gas, analíticas de agua de consumo y piscinas, control de legionela y plagas, etc. Disponemos de un sistema de autocontrol (APPCC) con registros diarios de cocina, limpieza y mantenimiento.

Auditoría y Seguridad Alimentaria

Disponemos de una empresa que asesora y asegura el cumplimiento de la normativa sanitaria vigente en todos los procesos, así como, en la correcta gestión de alergia o intolerancias alimentarias y se encarga de la formación continua para garantizar un servicio de calidad y seguridad.

Control Accesos

La instalación permanecerá totalmente cerrada las 24 horas del día. Los accesos serán controlados y autorizados por el personal de recepción.

Servicio Médico

Ante cualquier malestar del niño/a, se avisará a los padres para determinar cualquier actuación antes de acudir a un CAP (Centro de Atención Primaria) y en función del diagnóstico médico, se decidirá la continuidad de su estancia.

Monitor de Habitación

Siempre será el mismo monitor que se relacionará con ellos.

Actividades

Se organizará todo el campamento en grupos diferenciados por edades.

Comedor

Los alumnos tendrán un sitio asignado y los platos se servirán de forma individual.



PROGRAMA DE ACTIVIDADES DAILY TIMETABLE



ACTIVIDADES DE TODOS LOS DÍAS

- 8:30** Suena la música.
Todos arriba empieza un nuevo día.
- 9:00** Desayuno. Coge fuerzas para poder realizar todas las actividades que haréis durante el día.
9:30 No olvides llevarte el bocadillo para el almuerzo.
- 9:30** Hay que hacer vuestra cama y arreglar el bungalow.
10:00 Pasaremos a revisarlo y lo puntuaremos para la Bw competition.
- 10:00** Empiezan las clases.
11:15
- 11:15** Descanso para almorzar.
11:45
- 11:45** Seguimos con las clases.
13:00
- 13:00** Refréscate en la piscina y participa en los campeonatos de tenis, badminton, ping-pong y padel.
14:00
- 14:15** Hora de comer.
15:00
- 15:00** Relájate después de comer participando en los juegos de mesa.
16:00
- 16:30** Volvemos a clase.
18:00
- 18:15** A merendar !!!
18:45
- 19:00** Participa en las actividades y talleres que preparan para vosotros los monitores de tiempo libre.
20:15
- 20:15** ¿Qué tal el día? Aprovecha la reunión diaria con tu profesor de bungalow para comentárselo.
20:30
- 20:30** Después de tanta actividad durante el día no olvides darte una ducha y prepárate para la cena.
21:00
- 21:00** Cena.
21:45
- 22:00** Empiezan las actividades nocturnas. Descubre una actividad diferente cada noche: Discos, Gymkhanas, concursos y muchas sorpresas más.
23:15
- 23:15** Hora de ir a dormir. Tenemos que descansar para empezar el nuevo día con energía.
- 23:45** Todo en silencio, Shhhh!!! Good night!!!!

07 LAS CLASES HOW THE CLASS WORK



Las clases se imparten en grupos reducidos, en aulas al aire libre, y con seguimiento personalizado de profesores titulados.

Las clases son totalmente en inglés, a un nivel y velocidad dependiendo de la edad y el nivel de los alumnos, no siendo necesario poseer conocimientos previos del idioma para acceder a nuestros cursos. En las clases se practica el writing, listening y sobre todo speaking. Al tratarse de grupos reducidos, el profesor puede tener un seguimiento personalizado en la evolución de cada alumno en cada una de estas facetas.



**LAS CLASES SE IMPARTEN
EN GRUPOS REDUCIDOS**

Al final de cada semana los padres reciben información detallada de la actitud, comportamiento y progreso de cada alumno por correo electrónico. Durante el curso el alumno seguirá un libro de texto acorde a su nivel.

08 LOS PROFESORES THE TEACHERS



Los profesores son profesionales titulados y con experiencia que ejercen una doble labor: profesores en clase y monitores en las actividades tanto deportivas como lúdicas.



**LOS PROFESORES SON
PROFESIONALES TITULADOS**

Cada bungalow tiene un profesor que se encarga de los alumnos, a quien pueden recurrir en todo momento. Nuestros profesores no son meros académicos, son amigos dispuestos a orientar a los alumnos para que su estancia resulte grata y provechosa.

09 LAS ACTIVIDADES THE ACTIVITIES



En English Summer School creemos que combinar estudio con deporte y diversión es la mejor fórmula para obtener buenos resultados en el aprendizaje.



DEPORTES

Sin duda, un elemento importante para la buena convivencia es el deporte. La competición y la sana rivalidad refuerzan el compañerismo entre los alumnos. Cada actividad deportiva o juego de mesa está coordinada por el profesor/monitor encargado de la misma.



Se puede participar tanto en deportes individuales como tenis, badminton, pingpong, pádel y juegos de mesa, como en deportes de equipo como fútbol, baloncesto y volleyball. Los juegos de mesa se realizan después de comer para que el alumno no desarrolle tanta actividad física después de haber comido.

ACTIVIDADES NOCTURNAS

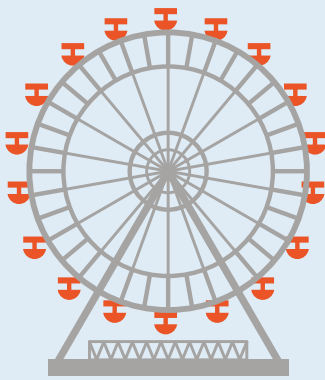


Cada noche con el fin de hacer la estancia más amena y agradable se realizan multitud de juegos y concursos para conseguir que estos días resulten unas alegres y divertidas vacaciones.



Estas actividades nocturnas están dirigidas y supervisadas por profesores y monitores que tematizarán cada actividad como un espectáculo único, cuidando cada detalle desde la iluminación, el vestuario y la puesta en escena. Cada noche tendremos una actividad diferente.

No olvides traer tus mejores galas para la Noche de los Óscars en la que todos brillaremos sobre la alfombra roja y recuerda hacer un hueco en tu maleta para el disfraz que más te guste, seguro que tendremos ocasión de utilizarlos en alguna de nuestras fiestas.



Un aspecto a tener en cuenta en English Summer School es la buena convivencia y el compañerismo entre los alumnos. El asistir a la misma clase, compartir bungalows y actividades, competir en los deportes o simplemente sentarse a comer en la misma mesa durante todos estos días va consolidando una amistad que, por la experiencia de muchos de nuestros alumnos, es difícil de olvidar.

Nuestro objetivo es que nuestros alumnos se diviertan aprendiendo inglés, y para ello tiene que haber un orden y respeto. Quisiéramos incidir en la necesidad de respeto hacia los demás y, en general, el saber comportarse tanto en las clases como en el resto de actividades.

Tenemos unas normas de conducta ineludibles que rigen en el centro y que hacen la convivencia más positiva y agradable como el respeto hacia los compañeros y profesores, así como hacia las propias instalaciones, y unas normas de disciplina que el alumno y sus tutores tienen que aceptar al venir a nuestros cursos.



**LOS PROFESORES ESTÁN
ENCARGADOS DE
SUPERVISAR EL
COMPORTAMIENTO
DE LOS NIÑOS DE SU GRUPO
EN CADA MOMENTO**



A continuación padres y alumnos encontrarán respuesta a las preguntas que suelen plantearse antes de iniciarse los cursos.

MATRICULACIÓN

Para hacer la inscripción en cualquiera de nuestros cursos, deberán ponerse previamente en contacto con nuestras oficinas para confirmarles si hay plazas vacantes en el curso por ustedes deseado. Después de la confirmación y reserva, deberán enviarnos la solicitud de admisión, la ficha médica y forma de pago elegida (transferencia o domiciliación bancaria).

En el caso que quieran hacer el pago mediante transferencia, deberán enviarnos la copia de la misma junto con la documentación requerida anteriormente.

Una vez tramitada la matrícula se les enviará un correo de confirmación al curso.



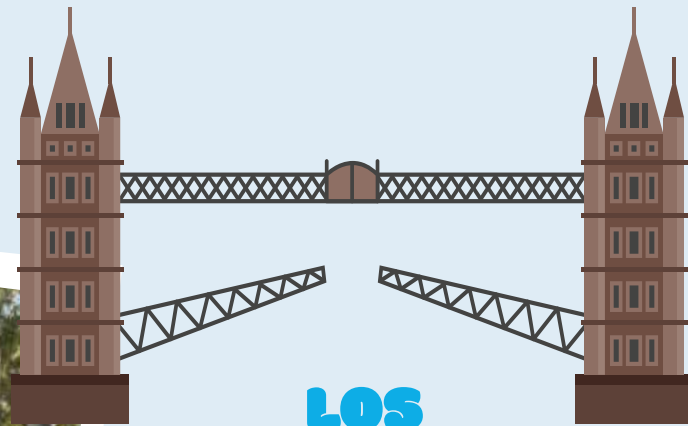
ANTES DEL COMIENZO DEL CURSO

Resulta conveniente y muy positivo que el alumno vea con ilusión su próxima llegada a English Summer School.

Esa actitud positiva a querer convivir con otros niños, a aprender y a divertirse todos juntos hace que su predisposición sea óptima, y la labor de los padres es importante en este sentido, ayudando a que el alumno vea este curso como algo divertido y provechoso.

Quince días antes del comienzo del curso, se les enviará una circular con todos los detalles concernientes a la incorporación al curso.

INFORMACIÓN ÚTIL PARA PADRES Y ALUMNOS



LOS PRIMEROS DÍAS...

Es posible que durante los primeros días el alumno necesite un periodo de adaptación al nuevo ambiente y a sus nuevos compañeros. Durante esta primera toma de contacto con el centro el alumno se irá habituando a situaciones nuevas para él: horarios, comidas distintas a algunas de las cuales no está acostumbrado, nuevos compañeros con personalidades distintas, etc.

Es recomendable que los padres sean conscientes de esto, ya que algunos alumnos, sobre todo los más pequeños, en ocasiones extrañan a sus padres y a su ambiente familiar, una inquietud que se les va pasando a medida que transcurren los días. Por eso, recomendamos que tengan paciencia y no le planteen soluciones como decirles que les recogerán al día siguiente si él sigue sin querer quedarse, o que le llamarán tres veces al día, ya que esto impide que el alumno se abra a las posibilidades que ofrece el curso de relacionarse, y sólo esté pendiente de la llamada de los padres, de bloquearse y de hacer ver que no está a gusto, porque sabe que así podrá irse a casa.

Si contamos con su colaboración y trabajamos juntos estas situaciones iniciales suelen resolverse en la mayoría de los casos una vez se ha acostumbrado a la dinámica del curso.



CÓMO SE DISTRIBUYEN LOS BUNGALOWS

EL BUNGALOW DURANTE EL CURSO

Cada bungalow está bajo el control directo de un profesor/monitor, el cual será el encargado de la supervisión del orden y aseo del mismo, y al que podrán dirigirse para comentarle cualquier duda que tengan y que les ayudará en todo lo que necesiten.

Cada mañana los alumnos deberán hacerse la cama y ordenar sus cosas en los armarios y taquillas, siendo esta la única obligación con respecto al dormitorio. El servicio de limpieza de la Residencia será el encargado de la limpieza del mismo.

Los bungalows disponen de aire acondicionado y cesto para la ropa sucia, donde los alumnos deberán echar su ropa sucia para que sea recogida por el servicio de lavandería.

Cada tarde después de las actividades el monitor encargado del bungalow hará una reunión con todo el grupo durante la cual los alumnos podrán comentar cómo ha transcurrido el día, dudas o problemas que hayan podido surgir, etc. Les recordamos que, aparte de esta reunión, el monitor del bungalow está a disposición del alumno.

CÓMO SE DISTRIBUYEN LAS CLASES



Para determinar el nivel de inglés del alumno se les realiza un test de nivel. Dependiendo de su puntuación se forman grupos.



INFORMACIÓN ÚTIL PARA PADRES Y ALUMNOS

EL COMEDOR

Queremos destacar el hecho de que los alumnos realizan sus comidas supervisados por los profesores. De esta forma los alumnos están atendidos durante la comida y continúan practicando el idioma pidiendo las cosas en inglés.

La Residencia cuenta con cocina propia donde se elaboran los menús diarios, todos diferentes cada día. Elaboramos menús equilibrados.

Adaptamos nuestros menús a aquellos alumnos que necesiten una dieta especial. Es necesario que informen en la ficha médica de aquellos alumnos que sean celíacos, diabéticos, etc., o que tengan cualquier tipo de alergia a ciertos alimentos. Se servirá la comida de forma individual.

Las mesas del comedor se limpiarán y desinfectarán después de cada servicio.



LA ENFERMERÍA

La Residencia dispone de un servicio de enfermería atendido durante las 24 horas del día, que realiza los primeros auxilios en pequeños accidentes o enfermedad.

Si algún alumno requiere de medicación especial o se encuentra bajo tratamiento médico, se deberá aportar dicha medicación y sus dosis necesarias con el fin de continuar con el tratamiento, junto con la receta médica o certificado y entregarlo en enfermería el primer día de curso.

El centro no administrará medicamentos sin receta médica.

Los alumnos que necesiten una dieta especial deberán comunicarlo con antelación en la ficha médica, al igual que si es alérgico a algún tipo de medicación. En caso de que el alumno necesite una medicación específica, tanto en el momento de empezar el curso como en el transcurso del mismo serán los padres o tutores legales los que se encargarán de suministrar dicho medicamento.

La medicación que requiera cada alumno deberá entregarse en bolsas individuales con la identificación del alumno.

La enfermería cuenta con un DEA (Desfibrilador Externo Automático).

En caso de accidente o enfermedad la dirección de English Summer School se pondrá en contacto con los padres o tutores informándoles del hecho, pidiéndoles autorización para llevar al alumno a un centro médico o bien, si lo prefieren, venir los padres a llevarlo personalmente. Tras haber sido atendido el alumno nos pondremos en contacto con ustedes para informarles sobre el diagnóstico.

EL KIOSKO

El hecho de que no puedan adquirir otro tipo de productos como golosinas, papas, etc. es para evitar que los alumnos coman a deshoras y esto influya en su alimentación diaria.

Por consiguiente el kiosko sólo permanecerá abierto después de las horas de las comidas.

Por otra parte, el kiosko sirve para que los alumnos sigan practicando el idioma fuera de las horas de clase ya que cada vez que quieren un producto del kiosko lo tienen que pedir en inglés.



LA LAVANDERÍA

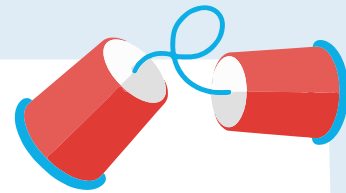
English Summer School posee un servicio de lavandería propio.

Recomendamos traer ropa de algodón adecuada a campamentos, evitando a ser posible, ropa delicada y cuyos colores destiñan.

Se recomienda no traer demasiada ropa o ropa de valor por si se extravía o deteriora.

Para facilitar el servicio de lavandería, hay que traer al campamento, 4 bolsas de rejilla especial para lavandería, de tamaño mediano o grande dos para ropa de color y dos para ropa blanca. Las bolsas han de ir marcadas con el nombre del alumno.

COMUNICACIÓN PADRES - ALUMNOS



English Summer School entiende el deseo de los padres de comunicarse con sus hijos, más aún si se trata de niños de corta edad o en los casos en los que esta es su primera experiencia separados de su familia. Dispondrán de un horario y teléfono al que podrán llamar cada día.

COSAS DE VALOR

English Summer School no se hace responsable de los objetos de valor que lleve el alumno, por lo que no se recomienda que traigan cámaras digitales, consolas, ropa de marca o en general objetos de alto coste económico, ya que esto implica una vigilancia especial por parte del alumno, un cuidado que muchos de ellos no tienen. Se recomienda no traer el teléfono móvil, si no se atiende a esta recomendación, English Summer School no se hace responsable de su pérdida o deterioro, y sólo lo tendrán a su disposición de 18:30 a 20:00 horas.



SEGURIDAD



La seguridad de los hijos es una de las preocupaciones lógicas de los padres a la hora de mandarlos a cualquier campamento de verano.

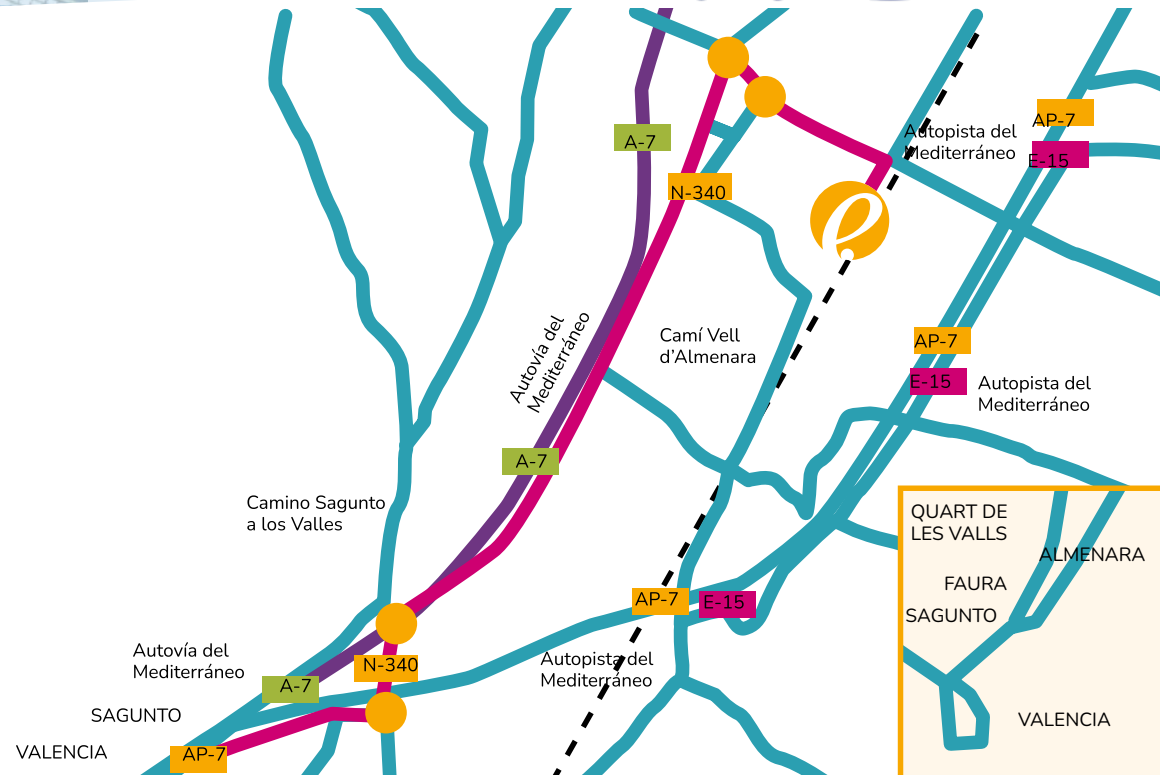
La residencia está totalmente vallada y cuenta con un circuito cerrado de cámaras de vigilancia. La única puerta de acceso al recinto está situada en la recepción, manteniéndose cerrada y permitiendo el acceso sólo al personal autorizado. A los alumnos nunca se les permite acceder al exterior del centro.

Durante la noche el centro dispone de un servicio de vigilancia nocturno que atiende cualquier circunstancia que pueda surgir. El personal del centro es residencial, tanto dirección como servicio de enfermería pernoctan en el centro.



17

CÓMO LLEGAR



Desde Valencia:

Salida 297

Desde Castellón:

Salida 293

Referencia de búsqueda:

Carretera de los Valles, 62 - SAGUNTO

Coordenadas GPS:

latitud: 39.716.067

longitud: -0.242300



ENGLISH SUMMER SCHOOL
St. George



ENGLISH SUMMER SCHOOL
St. George



tel. Oficinas
96 2602001



administracion@englishsummerschool.es
www.englishsummerschool.es



Apartado de correos 143
Camino Viejo de Almenara s/n.
46500 SAGUNTO (Valencia)

